

SÃO JOÃO DO  
**POLÊSINE**

AUDIÊNCIA PÚBLICA

---

17/06/2026

# Localização & contexto regional

*São João do Polêsine parte da 4ª Colônia*

*Município de forte identidade cultural*



## Turismo como diversificação

**ECONOMIA DIVERSIFICADA** para sua dimensão, com participação significativa dos setores de serviços e agropecuária.



### Cultural & religioso

Vale Vêneto, patrimônio, festas comunitárias e rota da fé.



### Paleontologia & geoturismo

CAPPA/UFSM e integração ao Geoparque Quarta Colônia (UNESCO).



### Gastronomia

Culinária italiana

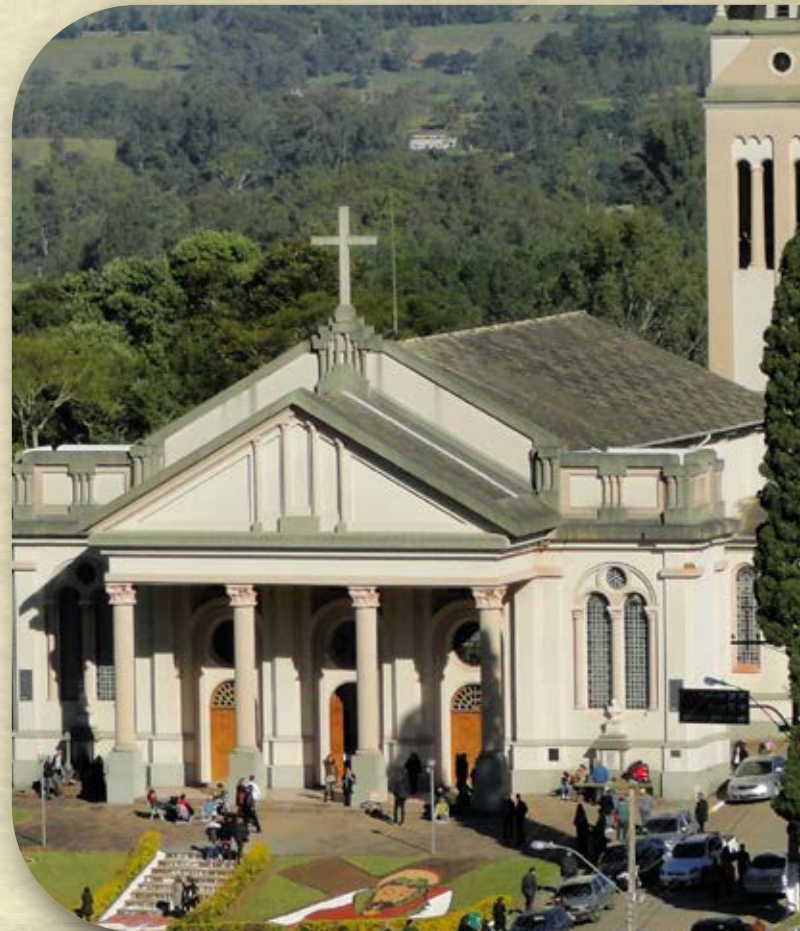


### Experiências ativas

Cicloturismo, trilhas curtas, contemplação e bem-estar.

# PORTFÓLIO DE ATRATIVOS

*Do patrimônio ao geoturismo*



## **Cultura & religiosidade**

- Igrejas históricas e via sacra
- Patrimônio da imigração italiana
- Eventos culturais no Vale Vêneto



## **Paleontologia**

- CAPP/UFES
- Museus/mostras e educação científica
- Rota paleontológica (território)



## **Gastronomia & produtos**

- Cozinha italiana
- Cafés, vinhos e cachaças
- Produtos coloniais e artesanato



## **Natureza & bem-estar**

- Caminhadas curtas e paisagens de vales
- Cicloturismo e contemplação
- Termas Romanas -Recanto Maestro



## ROTEIROS ESTRUTURADOS

### **Rota Gastronômica da Imigração**

Experiências italianas (risoto e produtos coloniais).

### **Rota Paleontológica**

CAPPA, geossítios e educação científica no território.

### **Santos Caminhos da Fé**

Patrimônio religioso e eventos comunitários.



## EVENTOS ÂNCORA

### **Festa Regional do Arroz**

Identidade produtiva + festa comunitária.

### **Festival Internacional de Inverno da UFSM**

Música e programação cultural (Vale Vêneto).

### **Semana Cultural Italiana (Vale Vêneto)**

Tradições, gastronomia e memória da imigração.

Oportunidade de tornar São João do Polêsine uma

# BASE TURÍSTICA REGIONAL

Isso se dará através de...

...fomentar o município como:

- **CIDADE ÂNCORA** - Destino-base e porta de entrada
- **CENTRO TURÍSTICO REGIONAL**
- **HUB** de acolhimento e distribuição de fluxos para região

# EIXOS ESTRUTURANTES

**ESTRATÉGIA TERRITORIAL INTEGRADA À QUARTA COLÔNIA**, mas com **POSICIONAMENTO PRÓPRIO**.

Mais que um município integrante do roteiro regional, um **DESTINO-BASE E PORTA DE ENTRADA** para o conjunto dos demais municípios do território.

**CENTRALIDADE TURÍSTICA REGIONAL**, assumindo a função de **CIDADE ÂNCORA**, concentrando e qualificando a infraestrutura de acolhimento — hospedagem, gastronomia, informação turística, conectividade e serviços de apoio.

# EIXOS ESTRUTURANTES

**ESTRUTURAÇÃO DE ROTEIROS** que integrem arquitetura histórica, religiosidade, festas típicas e gastronomia colonial, conectando-se a experiências nos demais municípios.

Consolidação de um **CALENDÁRIO REGIONAL INTEGRADO** fortalecendo a marca “**QUARTA COLÔNIA**” e posicionando o território como **DESTINO CULTURAL PERMANENTE**, reduzindo a sazonalidade.

**PATRIMÔNIO PALEONTOLÓGICO:** A articulação com o CAPPÁ fortalecendo um **NÚCLEO ORGANIZADOR DO TURISMO PALEONTOLÓGICO REGIONAL**.

# EIXOS ESTRUTURANTES

**RELIGIOSIDADE** como eixo estruturante de grande relevância. São João do Polêsine assume posição de destaque vinculada ao **DIÁCONO JOÃO LUIZ POZZOBON**, fortalecimento da atratividade turística e de consolidação de circuitos de turismo religioso.

**GASTRONOMIA e o TURISMO RURAL** - valorização de cantinas, agroindústrias familiares e da produção artesanal

**TURISMO DE NATUREZA**, a diversidade paisagística da Quarta Colônia — marcada por vales e áreas de preservação. **SÃO JOÃO DO POLÊSINE PODE ORGANIZAR E SINALIZAR ESSES CIRCUITOS PARTINDO DE SEU TERRITÓRIO.**

**ROTEIROS DE EXPERIÊNCIA:** fortalecimento da economia regional em rede, qualificando a oferta turística, mantendo São João do Polêsine como **BASE LOGÍSTICA** do circuito e contribuindo para **AUMENTAR A PERMANÊNCIA MÉDIA** e o **GASTO TURÍSTICO** distribuído no território.

# SÃO JOÃO DO POLÊSINE NO CORAÇÃO DA 4ª COLÔNIA



# Zonas estratégicas de desenvolvimento Turístico

## ZONA 1

### *Centro Urbano*

Vocação para serviços, eventos, comércio e recepção de visitantes.

## ZONA 2

### *Vale Vêneto*

Vocação histórica, cultural e religiosa.

## ZONA 3

### *Eixo João Luiz Pozzobon*

Vocação religiosa e cultural ligada à memória do missionário.



# ZONA 01

## Zona Central

Principais serviços e equipamentos institucionais do município, incluindo comércio, administração pública e infraestrutura urbana.



# PRINCIPAIS EQUIPAMENTOS

Esse conjunto de elementos consolida o centro como principal espaço urbano de serviços e apoio ao visitante.



# DIAGNÓSTICO

## Zona 01 - Central

Requer requalificação urbana que atenda os visitantes do município e região.

O local com maior acervo para requalificação e intervenção é a zona próxima a praça principal da Paróquia São João Batista:



# INTERVENÇÕES:

## ZONA 01 – ZONA CENTRAL

- Parque Urbano
- Requalificação da Praça São João
- Ecomuseu (Museu a céu aberto)
- Requalificação Canteiro Central
- Centro de Atendimento Ao Turista
- Museu Municipal Virgilio Burin
- Rua Torta Coberta
- Centro de Eventos
- Zona de Interesse Hoteleiro



# PARQUE URBANO

- Reforçar as atividades de lazer e recreação no município
- Porta de entrada e requalificação de um espaço existente.
- Explorar o turismo paleontológico e natural da região, além de ser um novo equipamento urbano.

## *Programa principal:*

- Requalificação do Açude
- Ciclovia e caminhos para passeio ao redor do açude
- Espaços de Lazer e Recreação
- Playground infantil com brinquedos com a temática de dinossauros
- Criação de Museu informativo a céu aberto relacionado aos Fósseis da cidade (Túnel do tempo)
- Trapiche
- Sanitários
- Estacionamento



# Implantação



## *Programa principal:*

- 1 Requalificação do Açude
- 2 Ciclovia e caminhos para passeio ao redor do açude
- 3 Espaços de Lazer e Recreação
- 4 Playground infantil com brinquedos com a temática de dinossauros
- 5 Praça(Túnel do tempo)
- 6 Trapiche
- 7 Pergolados
- 8 Estacionamento



*Imagens meramente ilustrativas*



*Imagens meramente ilustrativas*





*Imagens meramente ilustrativas*



*Imagens meramente ilustrativas*





*Imagens meramente ilustrativas*

# PRAÇA SÃO JOÃO

## *Programa principal*

- Espaço expositivo a céu aberto
- Exposição de implementos agrícolas históricos (trilhadeira, carroça, pipa, capinadeira, plantadeira de arroz, plantador, entre outros)
- Espaços de permanência e contemplação
- Instalação de pergolados com bancos
- Revitalização de Playground
- Revitalização da quadra de areia
- Implantação de novos bancos e áreas de descanso
- Nova placa em ACM: “Eu amo São João do Polêsine”
- Paisagismo e recomposição arbórea









Centro de  
Atendimento  
ao Turista



*Imagens meramente ilustrativas*





*Imagens meramente ilustrativas*

# CANTEIRO CENTRAL

## *Programa principal*

- Espaço para eventos culturais e apresentações
- Espaços contemplativos
- Área para arquibancadas temporárias
- Espaço para realização de atividades tradicionais
- Implantação de monumento Leão de São Marcos
- Paisagismo e qualificação do espaço público
- Instalação de mais bancos e lixeiras









*Imagens meramente ilustrativas*



# CENTRO DE ATENDIMENTO AO TURISTA - CAT

## *Programa principal*

- Readequação do Centro de Atendimento ao Turista (CAT)
- Espaço de recepção e informações turísticas
- Pequena loja ou exposição de produtos locais
- Área administrativa do setor de turismo
- Manutenção e qualificação dos sanitários públicos





*Imagens meramente ilustrativas*



*Imagens meramente ilustrativas*



Bortoluzzi Dotto Facco Sonego Ferrari Ceolin Zanini  
Lunardi Manfrin Marcuzzo Possebom Milanesi Rego  
Rosso Cebetta Ritto Pozzobon Arneita Nesta Visotto  
Belto Bisognin Pivetta Cattelan Sartor Tonetto Faccin

Centro de  
Atendimento  
ao Turista

Centro de  
Atendimento  
ao Turista

*Imagens meramente ilustrativas*

# RUA TORTA COBERTA

- Implantação de rua coberta sobre a via pública
- Espaços para feiras e eventos temporários
- Equipamentos de lazer e convivência
- Mobiliário urbano e paisagismo
- Restauração do Monumento dos Tropeiros
- Qualificação da área junto à sanga e melhoria da drenagem
- Valorização de elementos paisagísticos existentes





Bem-Vindo à

Terra do Risoto







*Imagens meramente ilustrativas*

# MUSEU VIRGÍLIO BURIN

- Museu Municipal com espaço expositivo permanente
- Conteúdo sobre gastronomia local e cultura do risoto
- Exposição sobre a produção arrozeira e história da colonização italiana
- Área de recepção e apoio ao visitante
- Implantação de parklet em frente ao museu
- Espaço de convivência e permanência urbana
- Estímulo à implantação de cafés e pequenos empreendimentos no entorno





**Virgilio Burin**

**Museu Municipal  
Virgilio Burin**



**São João  
do Polêsine**



*Imagens meramente ilustrativas*



M. STORTTI  
Negócios e Resultados



Museu Municipal  
Virgílio Burin

Museu Municipal Virgílio Burin

*Imagens meramente ilustrativas*



# CENTRO DE EVENTOS

- Requalificação paisagística do entorno
- Integração da área gramada frontal com o espaço público
- Mobiliário urbano e iluminação
- Integração visual e funcional com os equipamentos da praça





*Imagens meramente ilustrativas*

# ZONA DE INTERESSE HOTELEIRO

Delimitação de uma *Zona de Interesse Hoteleiro em área central do município*, indicando um perímetro com potencial para implantação de equipamentos de hospedagem, para atender à crescente demanda turística e incentivar a permanência de visitantes.

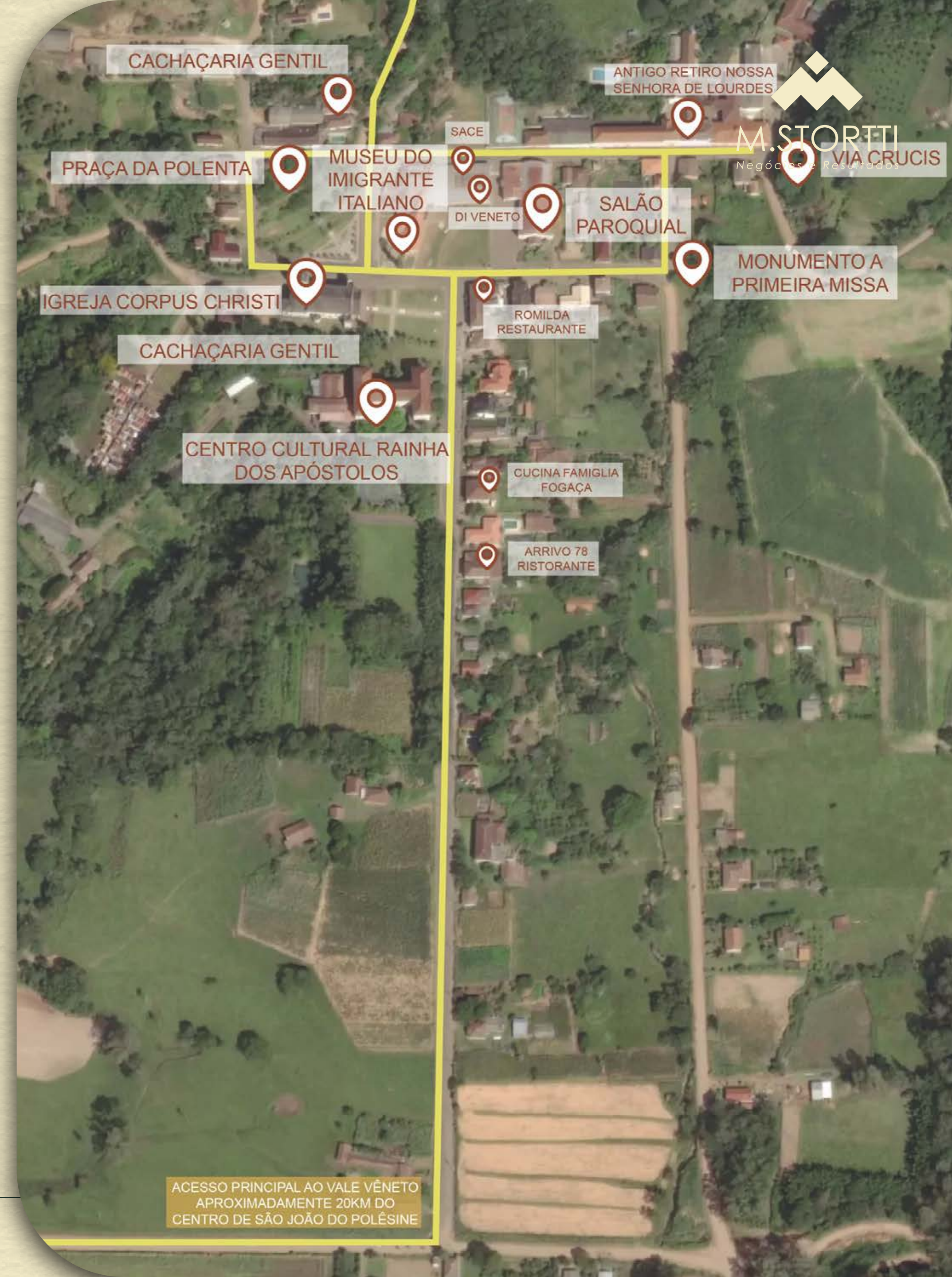
Posição estratégica e proximidade com os principais atrativos e serviços urbanos.



# ZONA 02

## Vale Vêneto

- Um dos principais núcleos históricos e culturais da região
- Eventos culturais, religiosos e gastronômicos, demonstrando forte potencial turístico.
- Constituído por igrejas, escolas, salões de eventos e casas antigas que formam um rico acervo de patrimônio arquitetônico.
- Edificações que preservam e transmitem a história da colonização italiana, além de evidenciar a forte vocação religiosa da região.



# PRINCIPAIS EQUIPAMENTOS TURÍSTICOS



## EVENTOS RELEVANTES (ALTO FLUXO)



FESTIVAL INTERNACIONAL DE INVERNO DA UFSM



SEMANA CULTURAL ITALIANA DE VALE VÊNETO

# DIAGNÓSTICO

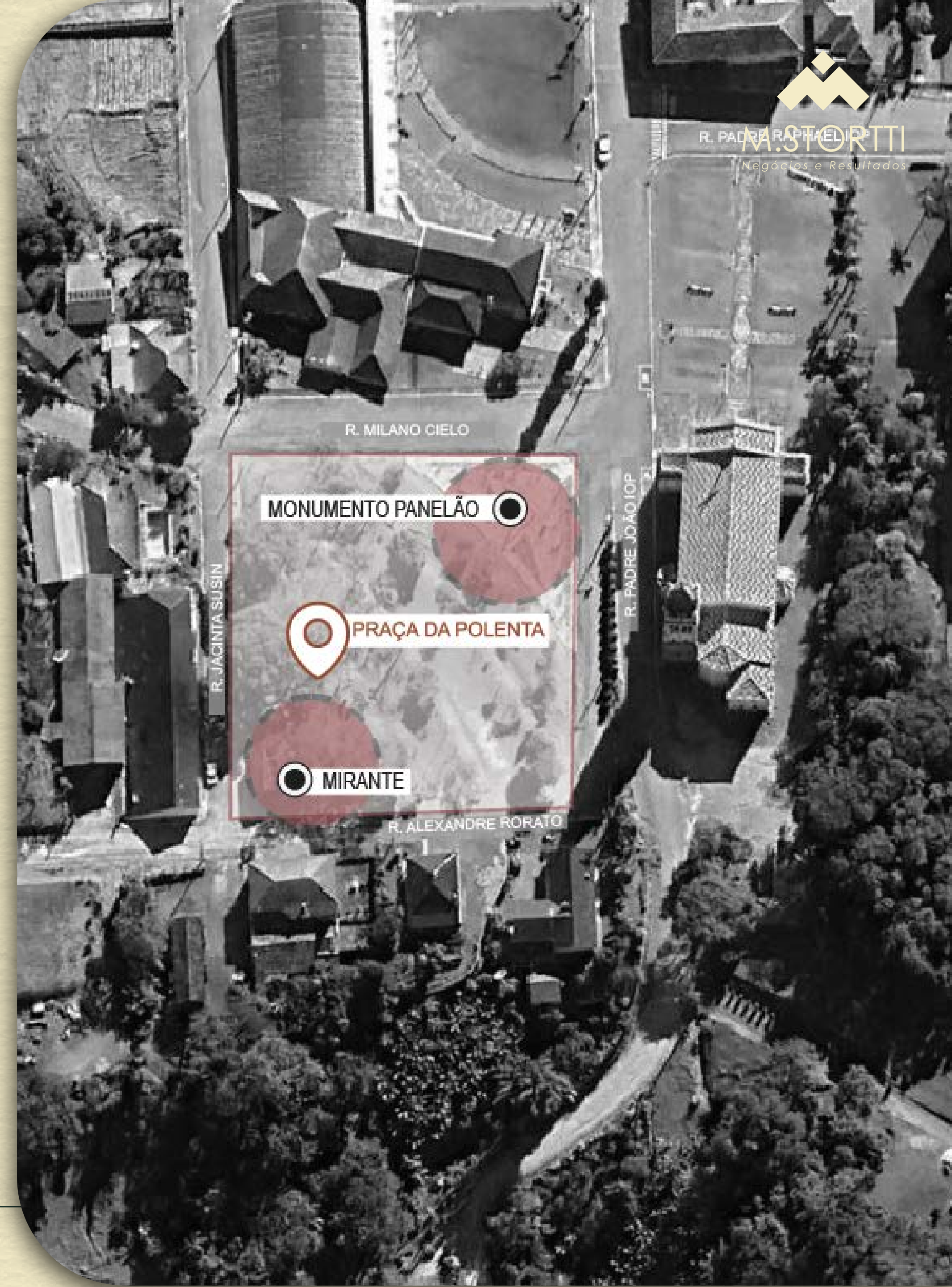
## Zona 02 - Vale Vêneto

- **Requalificação da Praça da Polenta** com novos equipamentos urbanos
- **Integração visual** com o roteiro turístico da cidade
- Implantação de **totens informativos** sobre os atrativos turísticos do município



# ZONA 02 - VALE VÊNETO

- Implantação de pergolados e áreas sombreadas
- Bancos e espaços de permanência
- Nova iluminação pública
- Pavimentação e qualificação das calçadas
- Valorização do entorno do monumento da polenta (“panelão”)
- Preservação da antiga ferraria com painel interpretativo
- Integração da estrutura metálica histórica como elemento interpretativo
- Placas informativas e totens interativos
- Playground e pequenos equipamentos de lazer













# EQUIPAMENTOS URBANOS DE CONEXÃO - TOTEM

Implantação de totens informativos e interativos nos principais pontos e equipamentos do masterplan, com o objetivo de qualificar a experiência dos visitantes e integrar os diferentes atrativos turísticos do município.

## Totem digital

Acabamento com cores típicas presentes na arquitetura e equipamentos urbanos do município.

## Interface digital e interativa

Através da tela e a interface interativa o turista consegue identificar os principais pontos e eventos do município e região

## Equipamento com Wi-Fi

Material e pintura resinte a interpéries



Envolta  
São João  
do Polêsine



# ZONA 03

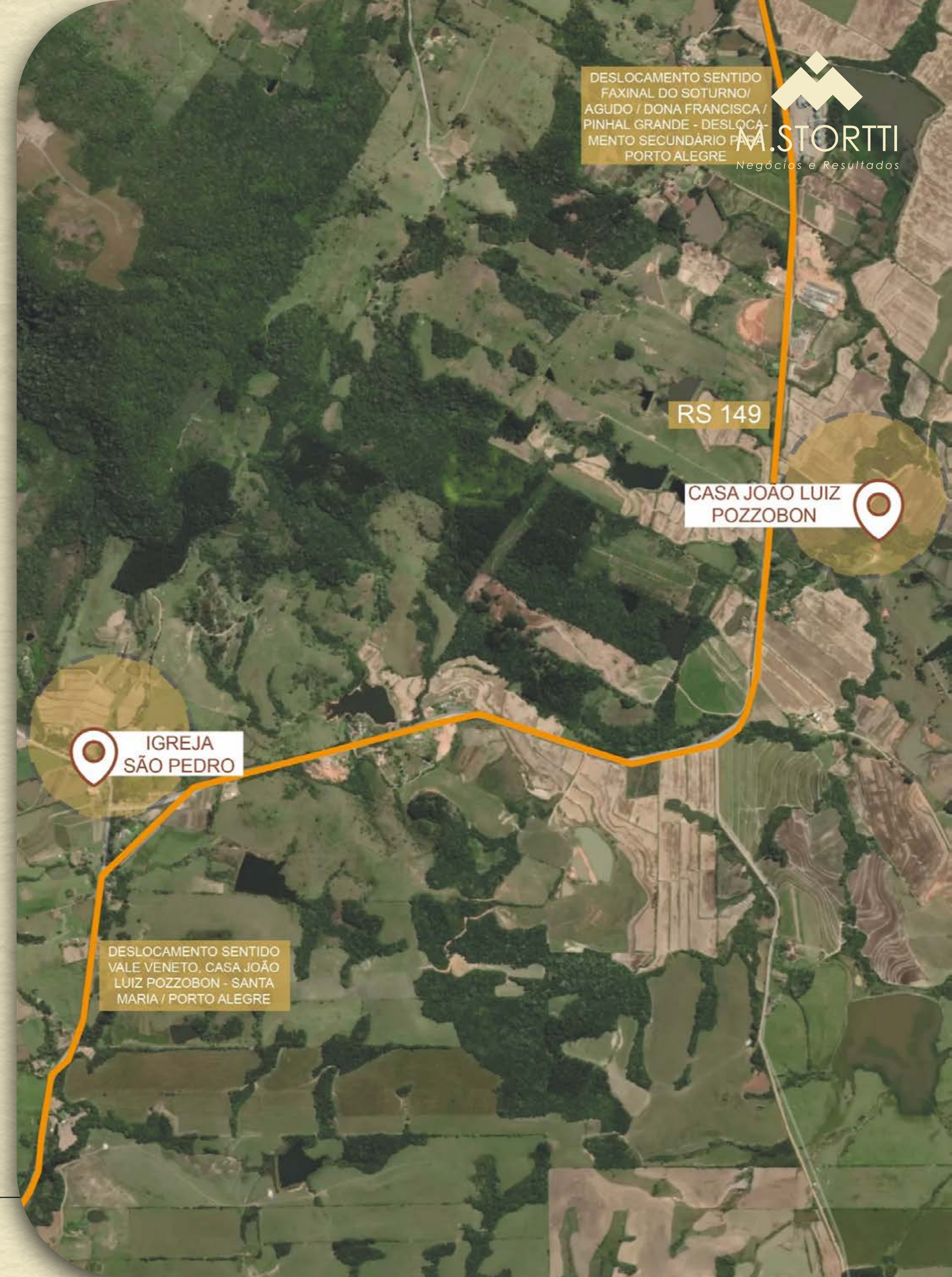
## João Luiz Pozzobon

Essa zona reúne dois importantes pontos do turismo religioso:

- Casa de João Luiz Pozzobon
- Igreja de São Pedro

Esses locais preservam a memória do missionário e recebem visitantes em peregrinações e atividades religiosas.

A área possui fácil acesso pela ERS-149 e apresenta potencial para consolidar um núcleo de turismo devocional.



# DIAGNÓSTICO

## Zona 03 – João Luiz Pozzobon

Integração desses pontos ao roteiro turístico municipal, incentivando os visitantes a conhecer outros atrativos da cidade.

### *Diretrizes sugeridas:*

- Implantação de **totens informativos** sobre os atrativos turísticos do município
- Painéis com **informações históricas e culturais**
- Sinalização turística indicando outros pontos de visitação
- Integração visual com o roteiro turístico da cidade



## ZONA 03 - TURISMO RELIGIOSO

- Implantação de totens informativos sobre os atrativos turísticos do município
- Painéis com informações históricas e culturais
- Sinalização turística indicando outros pontos de visitação
- Integração visual com o roteiro turístico da cidade



# ZONA DE TURISMO ECOLÓGICO

Propõe-se a consolidação de uma Zona de Turismo Ecológico ao longo da estrada da Linha Santana, conectando o Vale Vêneto (Zona 02) aos locais de turismo religioso (Zona 03). A proposta busca estruturar uma nova rota turística no município, valorizando a paisagem natural e ampliando as possibilidades de visitação.

- Qualificação da infraestrutura viária e acessos
- Implantação de sinalização turística e indicativa
- Incentivo à implantação de empreendimentos privados (ecoturismo e turismo de aventura)
- Organização e divulgação de rotas e percursos turísticos
- Integração com os demais atrativos do município



# PLANO DIGITAL



# O QUE FALTA É VISIBILIDADE

- O turista moderno decide a visita pelo celular: descobre pelo Instagram, pesquisa no Google, se orienta pelo Maps
- São João do Polêsine por vezes não aparece nesse processo — pode perder visitantes para destinos mais destacados digitalmente
- O plano resolve isso sem grandes obras: organiza, conecta e torna visível o que já existe
- Referência comprovada: cidades como Porto, Málaga e Valencia cresceram no turismo investindo em presença digital integrada — não apenas em infraestrutura física



# AS 4 FRENTES DO PLANO

## COMO O PLANO FUNCIONA

- **Presença digital:** INSTAGRAM ATIVO com fotos e vídeos reais do município + ANÚNCIOS NO GOOGLE+ GOOGLE MAPS ATUALIZADO com fotos, horários e localização de todos os atrativos
  - **Eventos como agenda contínua:** Organizados em CALENDÁRIO ANUAL, divulgados com antecedência e integrados a plataformas digitais de inscrição e venda de ingressos
  - **Infraestrutura digital no território:** WI-FI GRATUITO nos pontos de maior fluxo turístico + QR CODES nas igrejas, museus e atrativos + TOTEM INTERATIVO com tela touchscreen na praça central e Vale Vêneto
  - **Funil completo de conversão:** o visitante **DESCOBRE** o município nas redes sociais, **DECIDE** a visita pelo Google, **CHEGA** orientado pelo Maps, **ACESSA** informações pelo totem ou QR code, **COMPRA** ingressos e reserva hospedagem digitalmente — e **PERMANECE** mais tempo consumindo no comércio local
-

# IMPACTO E IMPLANTAÇÃO

## *POR QUE A PREFEITURA DEVE IMPLEMENTAR*

*Para o COMÉRCIO LOCAL:* mais visitantes, maior permanência, mais consumo em restaurantes, hospedagens e comércio

*Para a IDENTIDADE DO MUNICÍPIO:* valorização cultural, religiosa e histórica — o que já existe passa a ser reconhecido regionalmente

*INVESTIMENTO ACESSÍVEL:* baixo custo em redes sociais e anúncios digitais, com retorno mensurável mês a mês

*Implantação em 3 FASES ao longo de 6 meses*

*GESTÃO SIMPLES:* pode ser operada pela própria prefeitura ou terceirizada — o plano não depende de grande estrutura, depende de organização e continuidade

---

# MARCA TURÍSTICA



# OBJETIVOS

Criação de uma marca turística é unificar a comunicação visual de São João do Polêsine, estabelecendo uma imagem pública sólida, coerente e profissional, **DESTACANDO A CIDADE COMO UM DESTINO TURÍSTICO.**

*Como queremos nos posicionar diante o cenário turístico do RS?*

*No coração da Quarta Colônia.*



SÃO JOÃO DO  
**POILÊSINE**

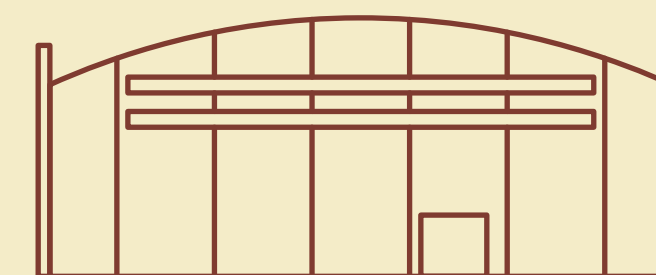
*No coração da Quarta Colônia.*

# ELEMENTOS DE APOIO

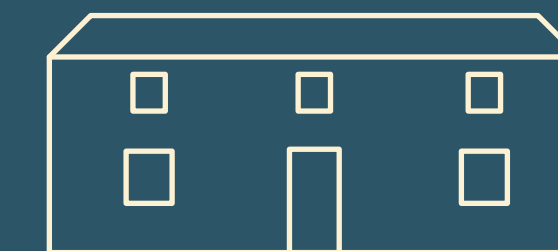
A marca ganha vida através de uma série de ilustrações de apoio inspiradas nos ativos turísticos da região.



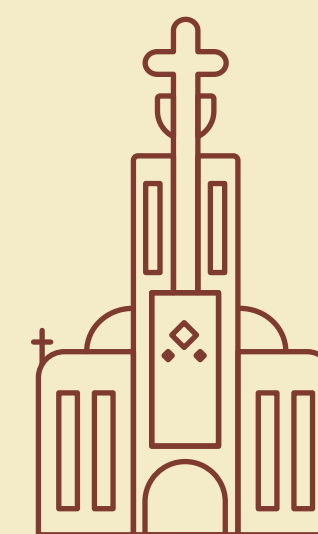
*Igreja Matriz de Corpus Christi*



*Centro de Eventos*



*Casa de João Luiz Pozzobon*



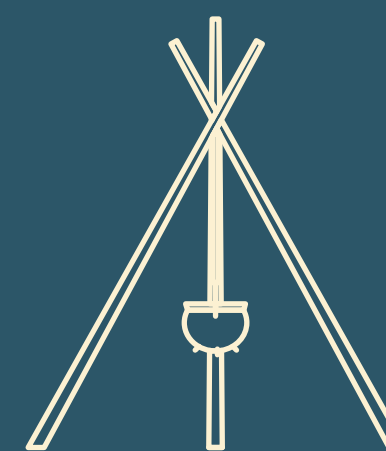
*Igreja Matriz São João Batista*



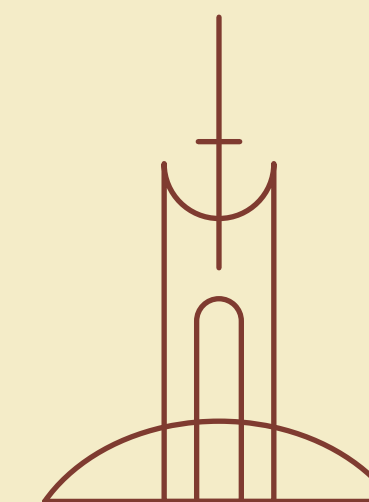
*CAPP - Centro de Apoio à Pesquisa Paleontológica*



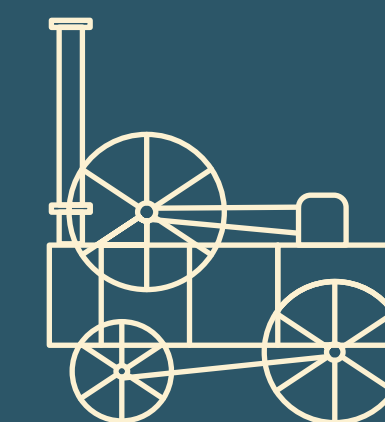
*Igreja São Pedro*



*Monumento da Polenta*



*Monumento Nossa Senhora da Salete*



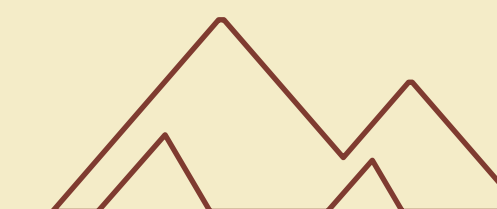
*Monumento Primeira Máquina à Vapor*



*João Luiz Pozzobon*



*Arroz*



*Montanhas*

SÃO JOÃO DO  
**POLÊSINE**

*No coração da Quarta Colônia.*

SÃO JOÃO DO  
**POLÊSINE**

*No coração da Quarta Colônia.*

SÃO JOÃO DO  
**POLÊSINE**

*No coração da Quarta Colônia.*

SÃO JOÃO DO  
**POLÊSINE**

*No coração da Quarta Colônia.*





*BANDEIRA VERTICAL*

SÃO JOÃO DO  
**POLESINE**  
*No coração da Quarta Colônia.*

EU ❤️ POLÊSINE



*OUTDOOR*





IGREJA MATRIZ  
SÃO JOÃO BATISTA



CAPPA  
Centro de Apoio à Pesquisa Paleontológica



CASA MUSEU  
Casa de São Luiz Pozzobon



SAO JOAO DO  
**POLÉSINE**  
*No coração da Quarta Colônia*


Conheça  
**VALE VÊNETO**

The advertisement is displayed on a bus stop shelter. The shelter has a green roof and a sign with a bus icon. The advertisement features a landscape with a church and a body of water. The shelter also has a map and a cross symbol on its side.





**TESOUROS**




*DO PASSADO*

SÃO JOÃO DO  
**POLÊSINE**  
*No coração da Quarta Colônia.*

*experimente o melhor da*


**GASTRO  
NOMIA**



SÃO JOÃO DO  
**POLÊSINE**  
*No coração da Quarta Colônia.*

*a força*

**DA FÉ**



SÃO JOÃO DO  
**POLÊSINE**  
*No coração da Quarta Colônia.*

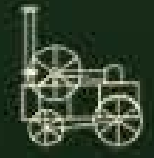


# SÃO JOÃO DO POLÊSINE

No coração da Quarta Colônia.



Religião



Cultura



Gastronomia



Paleontologia



Natureza



Cultura, fé, história  
e natureza que  
transformam.



SÃO JOÃO DO  
POLÊSINE  
No coração da Quarta Colônia.





*CAMISETA*

# COMPARATIVO

*Plano Municipal de Turismo de São João do Polêsine 2023/2027*

X

*MASTERPLAN de Turismo MSCA*

# PLANO MUNICIPAL TURISMO SJP 2023/2027

*(Diretrizes / Programas / Ações)*

*Diretriz 1 – São João do Polêsine Receptiva - São João do Polêsine e o turista*

## *Masterplan MSCA 2026*

## *Convergências e Complementaridades*

**Centralidade Turística Regional -  
Cidade Âncora**

Há convergência direta na proposta de fortalecer e qualificar o turismo em São João do Polêsine. O Masterplan amplia essa lógica ao posicionar o município como “porta de entrada” e hub de distribuição de fluxos da Quarta Colônia.

**Centro Regional de  
Atendimento ao Turista (CAT)**

O Plano Municipal já prevê comunicação turística e promoção do destino, enquanto o Masterplan aprofunda essa proposta ao sugerir a retomada e fortalecimento do CAT, integrando com tecnologia, roteirização e informação turística articulada entre os nove municípios.

**Qualificação Profissional e  
Capacitação**

Convergência total. Ambos reconhecem a qualificação profissional como condição essencial para consolidação do destino turístico regional.

# PLANO MUNICIPAL TURISMO SJP 2023/2027

*(Diretrizes / Programas / Ações)*

## *Diretriz 2 - São João do Polêsine e a oferta turística - Ampliação da oferta segmentada e estratégias de marketing*

### *Masterplan MSCA 2026*

### *Convergências e Complementaridades*

#### **Integração Regional e Roteirização Intermunicipal**

Convergência elevada. Ambos os documentos defendem roteiros integrados e experiências articuladas regionalmente. O Masterplan complementa ao definir São João do Polêsine como base logística dos circuitos turísticos regionais, assim como busca fortalecer a cidade através de oferta hoteleira e melhoria dos serviços ofertados.

#### **Calendário Regional Integrado**

Existe complementaridade direta. O Plano Municipal trabalha eventos e roteiros regionais, enquanto o Masterplan propõe a potencialização do calendário regional integrado como instrumento de redução da sazonalidade e fortalecimento da marca territorial.

#### **Identidade Territorial da Imigração Italiana**

Ambos reconhecem a identidade cultural como ativo estratégico. O Masterplan aprofunda o potencial da herança italiana, integrando arquitetura, religiosidade, gastronomia e festas típicas em roteiros permanentes da Quarta Colônia.

#### **Gastronomia e Turismo Rural**

Convergência direta. Ambos defendem a valorização da produção local e da identidade gastronômica. O Masterplan aprofunda a proposta ao posicionar o risoto como diferencial simbólico e ao estruturar roteiros enogastronômicos e rurais integrados regionalmente.

# PLANO MUNICIPAL TURISMO SJP 2023/2027

*(Diretrizes / Programas / Ações)*

## *Diretriz 2 - São João do Polêsine e a oferta turística - Ampliação da oferta segmentada e estratégias de marketing*

### *Masterplan MSCA 2026*

### *Convergências e Complementaridades*

#### **Turismo de Natureza e Circuitos Intermunicipais**

O Plano Municipal contempla roteiros e integração, enquanto o Masterplan especifica a criação de produtos turísticos, reforçando a dimensão territorial integrada.

#### **Sinalização, Comunicação e Padronização Regional**

O Plano Municipal trata da divulgação turística; o Masterplan amplia para uma lógica de padronização visual e comunicacional regional, fortalecendo a percepção de destino integrado da Quarta Colônia.

#### **Turismo Religioso**

O Masterplan complementa significativamente o Plano Municipal ao inserir o turismo religioso como eixo estratégico, especialmente vinculado ao legado do Diácono João Luiz Pozzobon, fortalecendo circuitos de fé e peregrinação regional.

#### **Acessibilidade e Conectividade Regional**

O Masterplan complementa o Plano Municipal ao incorporar a acessibilidade regional e a proximidade com o Aeroporto de Santa Maria como diferencial competitivo para atração turística e integração territorial.

# PLANO MUNICIPAL TURISMO SJP 2023/2027

*(Diretrizes / Programas / Ações)*

## *Diretriz 3 – Trade turístico local*

### *Masterplan MSCA 2026*

### *Convergências e Complementaridades*

#### **Economia Regional em Rede**

Há forte complementaridade. O Plano Municipal enfatiza governança local e articulação institucional, enquanto o Masterplan expande para uma lógica baseada em cooperação e distribuição de fluxos turísticos.

#### **Governança Territorial e Redes de Cooperação**

Há alinhamento estratégico importante. O Plano Municipal trabalha governança e articulação institucional, enquanto o Masterplan reforça a necessidade de integração regional permanente.

# PLANO MUNICIPAL TURISMO SJP

*(Diretrizes / Programas / Ações)*

## *Diretriz 4 - Desenvolvimento da 4ª Colônia Geoparque*

*Masterplan MSCA 2026*

*Convergências e Complementaridades*

**Turismo Paleontológico e Científico**

Convergência estratégica muito forte. O Plano já reconhece o Geoparque como eixo de desenvolvimento. O Masterplan amplia a proposta através do fortalecimento do CAPP/UFES.

*O Plano Municipal de Turismo apresenta o município como destino receptivo e integrado regionalmente.*

*Masterplan MSCA 2026*

*Convergências e Complementaridades*

**Posicionamento Estratégico de São João do Polêsine**

O Masterplan aprofunda e consolida essa visão ao posicionar São João do Polêsine como “Coração da Quarta Colônia”, destino-base e articulador regional.

## SÍNTESE ANALÍTICA

Os dois estudos apresentam elevado grau de **CONVERGÊNCIA ESTRATÉGICA**, especialmente nos temas relacionados à **INTEGRAÇÃO REGIONAL, VALORIZAÇÃO DA IDENTIDADE TERRITORIAL, QUALIFICAÇÃO DA OFERTA TURÍSTICA, FORTALECIMENTO DO TRADE E DESENVOLVIMENTO DE ROTEIROS TEMÁTICOS**.

**O MASTERPLAN AMPLIA E APROFUNDA A PERSPECTIVA PRESENTE NO PLANO MUNICIPAL DE TURISMO** ao propor um posicionamento mais robusto e regionalizado para São João do Polêsine, atribuindo ao município a função de cidade estratégica, porta de entrada e centro articulador da Quarta Colônia. Ressalta-se dessa forma que o **MASTERPLAN ATUA COMO INSTRUMENTO COMPLEMENTAR E DE APROFUNDAMENTO TERRITORIAL**, reforçando diretrizes já existentes e expandindo-as para uma lógica de integração regional e competitividade turística ampliada.

*Desenvolvido por:*



M.STORTTI

*Negócios e Resultados*