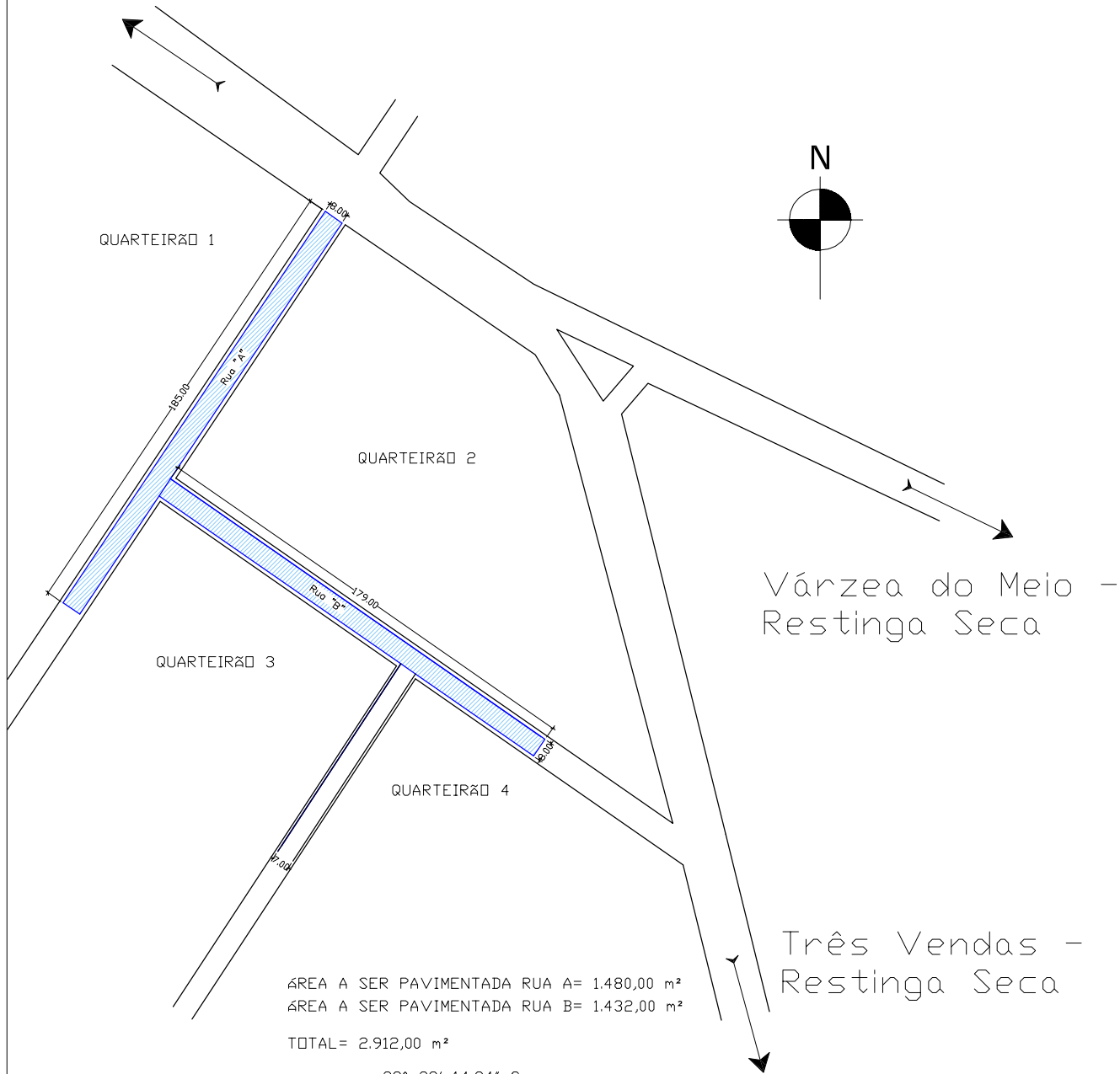


São João Do Polêsine



PREFEITURA MUNICIPAL DE SÃO JOÃO DO POLÊSINE – RS

LOCAL COMUNIDADE VILA CEOLIN – SÃO JOÃO DO POLÊSINE – RS

ESCALA 1:2500

PROJETO PAVIMENTAÇÃO DE RUAS – CALÇAMENTO DE PEDRA BASÁLTICA REGULAR

ÁREA –

TÍTULO PLANTA DE SITUAÇÃO DA ÁREA DE INTEVENÇÃO

DATA 08/2019

PROPRIETÁRIO

MATIONE SONEGO – PREFEITO MUNICIPAL DE SÃO JOÃO DO POLÊSINE

PRANCHA

RESP. TÉCNICO

ENG. CIVIL LUCAS SOUZA RAGUZZONI – CREA RS

01/11